

正本

檔號：
保存年限：

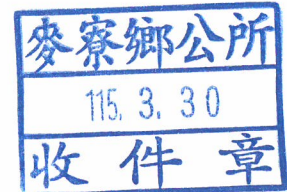
弘泰能源股份有限公司 函

地址：新北市新莊區中正路 651-3 號 8 樓
承辦人：邱于珊
聯絡電話：(02)6626-6660#5618
傳真電話：(02)6626-6800
電子信箱：surreal@powermaster.com.tw

638002 雲林縣麥寮鄉中興路 119 號

受文者：雲林縣麥寮鄉公所

發文日期：中華民國 115 年 3 月 26 日
發文字號：弘泰能源字第 1150036 號
速別：速件
密等及解密條件或保密期限：無
附件：如說明



1150004806

主旨：檢送更正「雲林縣麥寮鄉豐安段太陽光電發電廠」案(下稱本案)
施工地方說明會之會議紀錄，詳如說明，請 查照。

說明：

- 一、復 貴署民國(下同)115 年 3 月 13 日能廣字第 11500054880 號函。
- 二、本公司 115 年 2 月 24 日弘泰能源字第 1150028 號檢送本案之會議紀錄，因誤植本案簡報之電廠名稱，故簡報第三頁(電廠說明)及第五頁(設置區域)所載之電廠名稱，更正為「雲林麥寮鄉(豐安段)太陽光電發電廠」，並已同步上傳公告於 <https://powermaster.com.tw/category/uncategorized/>。
- 三、隨函檢附本案更正後之會議紀錄及簡報乙份(如附件一)，請惠予備查。

正本：經濟部能源署、農業部、立法院丁立法委員學忠國會研究室、立法院丁立法委員學忠虎尾聯合服務處、雲林縣政府、雲林縣議會、雲林縣議會許議員留賓服務處、雲林縣議會林議員深服務處、雲林縣議會蘇議員國瓏服務處、雲林縣議會顏議員嘉葦服務處、雲林縣議會蔡議員永富服務處、雲林縣議會吳議員蕙蘭服務處、雲林縣議會蘇議員俊豪服務處、雲林縣麥寮鄉公所、雲林縣麥寮鄉民代表會、雲林縣麥寮鄉民代表會許副

主席高源服務處、雲林縣麥寮鄉民代表會林代表森敏服務處、雲林縣麥寮鄉後安村許
村長進宗服務處

副本：雲林縣警察局臺西分局麥寮分駐所、開陽能源股份有限公司

代理總經理 林治邦

雲林縣麥寮鄉(豐安段)
太陽光電系統安裝施工地方說明會
會議紀錄

主辦單位：弘泰能源股份有限公司/開陽能源股份有限公司

雲林縣麥寮鄉(豐安段)太陽光電系統安裝

施工地方說明會會議紀錄

- 一、 工程名稱：雲林縣麥寮鄉(豐安段)太陽光電系統
- 二、 業主名稱：弘泰能源股份有限公司
- 三、 時間：115年01月29日 15:00
- 四、 地點：後安保安壇 太子元帥(雲林縣麥寮鄉後安村後安268-15號)
- 五、 主持人：廖硯丞 參加人員：詳如簽到簿
- 六、 說明會會議內容：

(一) 簡報說明

本次施工說明會主要為開陽能源股份有限公司承攬弘泰能源股份有限公司太陽光電系統安裝工程，擬於麥寮鄉豐安段928等13筆土地(面積約3公頃)，設置太陽光電發電設施(系統容量約4,046.08KW)，依規定辦理本次地方說明會。(以下稱本案)

本案位於已公布之不利農業經營區，第19區之範圍內，土地使用分區為一般農業區，使用地類別為養殖用地。

本案基地位於已併網之光電設施(天機一、二期)周圍土地，預計於本(115)年四月份進行施工，以降低東北季風因素之影響，廠區外之管線埋設已在一、二期時一併埋設完成，再次降低本次工程施工對當地之影響。施工期間工程負責人聯繫絡方式以及就居民所提出施工期間基地排水、垃圾處理問題、完工後區域排水以及路面破壞回復等問題，做妥善管理及處置。

(二) 村長及村民提問與答覆

▲許進宗村長提醒及意見

以下3點請公司這邊協助留意

- 一、施工期間都會有車子進進出出，附近皆為產業道路，道路狹小，所以車輛停靠，請盡量靠路邊，不要妨礙交通，影響居民進出。
- 二、施工期間如有造成任何的破壞、損害(如先前電表、水管、電線桿的損壞等)，要復原；另封路(挖管路)，請安排於假日，並做好交通標示，有開始施工了就持續施作不要間斷，縮短施工時間，不要拖，造成車輛進出的不方便。
- 三、施工期間風沙大，請派水車灑水。

意見回覆：

感謝村長的建議跟指導，施工期間村民有任何問題及意見，現場都有工程師在，歡迎告知且並會進行改善

▲村民居民提醒及意見

Q1. 我們那邊原本有放一塊鐵板，後來被載走了，現在要開始施工，是不是要再載回來放。

意見回覆：跟您留下聯繫方式，後續我們會跟您聯繫了解確切位置。

*村民聯繫方式：09**-***-*** 盧小姐。

Q2. 施工的期間有挖明溝做排水嗎？

意見回覆：關於溝、井排水的部分我們了解了，看能不能克服。

▲林森代表提醒及意見：

以下幾點意見提出

- 一、如村長所說，車輛進出盡量不要妨礙到他人。
- 二、施工期間產生的紙箱，有飛進村民魚塢，造成紙箱覆蓋在上層蛤蜊死亡的狀況，之前已經發生過一次了，所以你們在施作的時候，紙箱用好後，就要趕緊收拾好。
- 三、施工期間用明溝排水，不要用陰井抽水，不然鄰近的魚塢補水都補不滿這點請你們一定要改善。
- 四、你們在保養清潔時，是絕對一定不能使用清潔劑，一定要用清水，不然對鄰近養殖很不好。

意見回覆：

感謝代表給我們的建議跟指教，這些部份我們都會做改善，關於溝井的部分我們了解了，看能不能克服，如有遇到問題再向各位請教，屆時再麻煩大家指導一下，謝謝。

弘泰能源股份有限公司

雲林縣麥寮鄉豐安段太陽光電系統安裝工程
 施工說明會【簽到表】

時間:115年01月29(星期四)下午03:00

地點:後安保安壇 太子元帥(雲林縣麥寮鄉後安村後安268-15號)

出席人員:村/里民

姓名	連絡電話	住址或村里	請勾選		備註
			地主	村(里)民	
鄭秋前	09			✓	
唐永浩	0				
林文遠	1	5			
鄭志賢	01				
林國民	0				
林壹中	01				
鄭五坤	0				
朱寶仁	0				
林錦利	09				
林國民	0				

弘泰能源股份有限公司

雲林縣麥寮鄉豐安段太陽光電系統安裝工程
 施工說明會【簽到表】

時間:115年01月29(星期四)下午03:00

地點:後安保安壇 太子元帥(雲林縣麥寮鄉後安村後安268-15號)

出席人員:村/里民

姓名	連絡電話	住址或村里	請勾選		備註
			地主	村(里)民	
許麵	0				
溫禮明	0				
楊春鳳	1				
許碧雲	1				
林丁机	6				
溫秀琴	6				
呂承誠	6				
許志新	0				

弘泰能源股份有限公司

雲林縣麥寮鄉豐安段太陽光電系統安裝工程 施工說明會【簽到表】

時間: 115年01月29(星期四) 下午 03:00

地點: 後安保安壇 太子元帥(雲林縣麥寮鄉後安村後安 268-15 號)

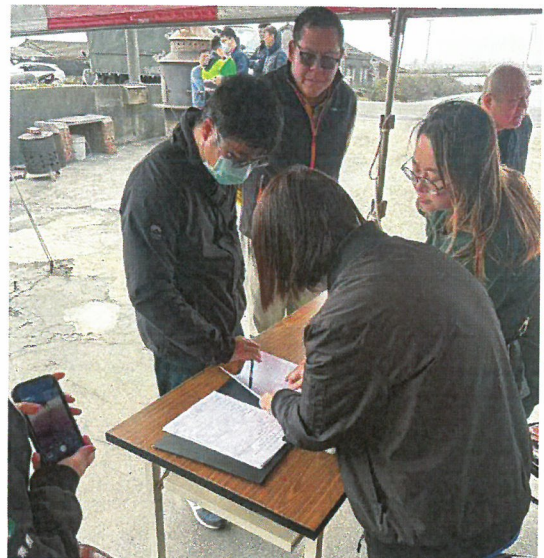
出席人員: 民意代表、政府機關

單位名稱	出席人員	意見或備註
經濟部 能源署		
雲林縣政府		
雲林縣政府 城鄉發展處		
雲林縣政府 建設處	吳佑身	
雲林縣政府 農業處		
麥寮鄉鄉長		
麥寮鄉公所	蔡俊欽	
麥寮鄉後安村長	許進宗	

出席人員：民意代表、政府機關

單位名稱	出席人員	意見或備註
麥寮鄉民代表會	林森敏	
台西分局 麥寮分駐所		

施工說明會照片



施工說明會照片



雲林縣麥寮鄉(豐安段)
太陽光電系統施工前居民說明會

2026.01.29



簡報大綱

- 電廠區域說明
- 施工項目
- 常見問題與討論

開陽能源

電廠說明

案件名稱	雲林縣麥寮鄉(豐安段)
設置地號	928, 929, 928-1, 931, 935, 935-1, 936, 944-1, 947, 950, 1048, 1051, 1052
裝置容量	4046.08kW
施工期程	預計115年4月~115年12月

與籌設許可之差異性

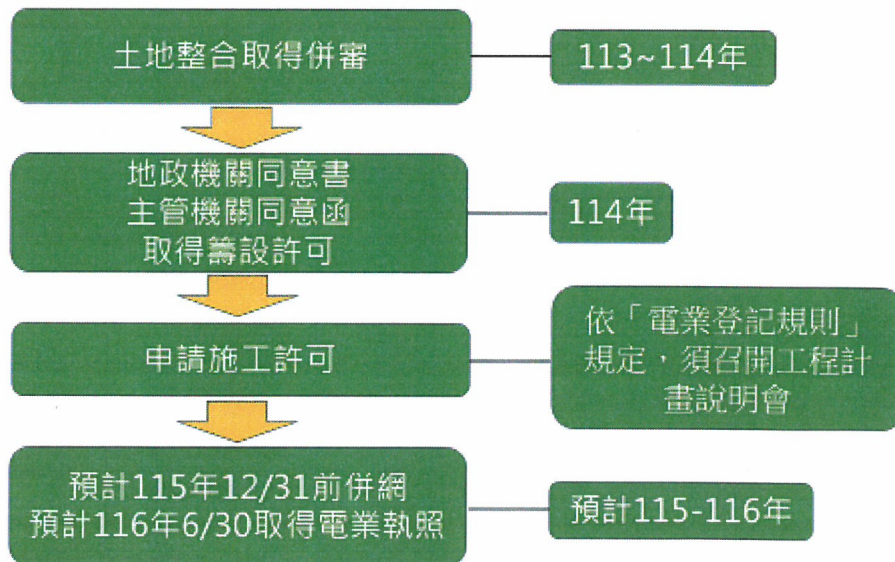
雲林縣麥寮鄉 (豐安段)	籌設許可	施工計畫
容量(kW)	4046.08	4046.08
土地地號	雲林縣麥寮鄉豐安段928, 929, 929-1, 931, 935, 935-1, 936, 944-1, 947, 950, 1048, 1051, 1052地號 (共13筆)	雲林縣麥寮鄉豐安段928, 929, 929-1, 931, 935, 935-1, 936, 944-1, 947, 950, 1048, 1051, 1052地號 (共13筆)
備註	施工計畫與籌設許可申請資料暫無變動	

雲林縣麥寮鄉(豐安段) 設置區域



紅框為本次施工區域

時程規劃



縣府容許核可函

928、929、928-1、931地號 935、935-1、936地號 944-1、947、950地號 1048、1051、1052地號

The image displays four pages of official government permit documents. Each page contains detailed information regarding land parcels, including parcel numbers, area measurements, and administrative details. The documents are presented in a grid-like format, showing the layout of the permits for the specified land parcels.

台電併聯審意見書及地方主管機關核可

已核發之台電併聯審查意見書

地方主管意見函核可

The image shows two pages of official documents. The left page is a document from Taichung Power Company (台電) regarding interconnection review. It includes a header with the company name and address, followed by a detailed body of text containing technical and administrative information. The right page is an approval letter from the local government (雲林縣政府), dated 113年4月2日, which approves the interconnection plan. It includes the government's name, address, and a list of six numbered points of approval.

施工項目



1. 整地
2. 單元升壓站設置
3. 基樁
4. 支撐架組立



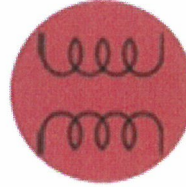
1. 變流器與直、交流等機電設備設置



1. 台電電網併聯



1. 太陽光電模組鋪設



1. 高壓電管路埋管與纜線拉設



工程施工方式-區內施工順序

1. 土地測量



2. 基樁施做



3. 鋼構安裝



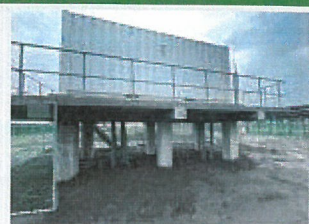
4. 模組安裝



5. 設備區安裝



6. 單元升壓站



工程施工方式-PC樁工法

預先鑽孔



打基樁





先鑽孔後打樁 減少噪音及震動

工程施工方式-管線工程

管線工程

聯外主幹管線已施作完成並設置單元升壓站，後續完成案件管線接入單元升壓站即可，減少用路人使用道路困擾。

-  一二期已完成管路
-  三期新增開挖管路



工程施工方式-車輛動線

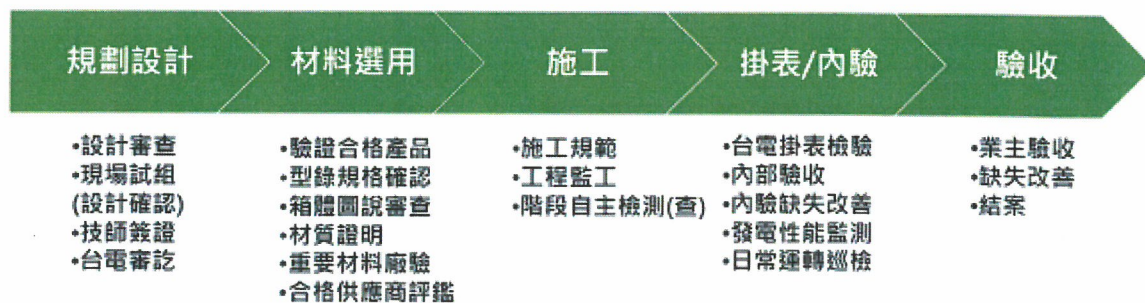
施工車輛動線

車輛行徑盡量減少交織點為原則並盡量要求工程車於案場內下物料及相關工程，減少用路人使用道路困擾。

車輛行徑路線



工程品質管制



保障公共通行及其替代措施

1. 施工前須完成地方施工前說明會並取得相關主管機關同意函。
2. 施工前張貼公告施工訊息。
3. 施工避開交通尖峰時段，避免交通阻塞。
4. 設置警示標誌、交通錐、夜間警示燈避免民眾或用路人誤闖。
5. 民眾使用道路多數已完成，有開挖時會請交管人員協助指揮。
6. 施工完成後恢復道路平整。



施工期間環保對策

1. 機具定期保養降低排放廢氣
2. 減少機具高速運轉或空轉
3. 避免夜間施工
4. 適當灑水避免車輛進出造成粉塵影響空氣品質

施工期間環保對策-道路灑水

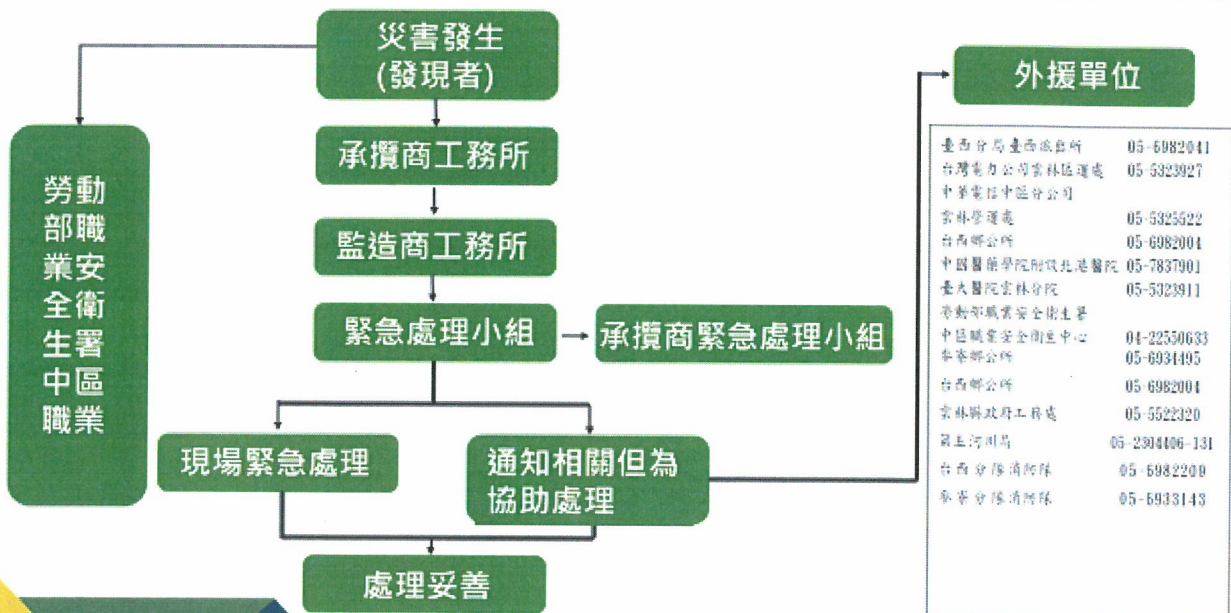


避免揚塵

灑水車路面灑水，避免車輛進出與東北季風造成揚塵，影響空氣品質。



工程階段緊急應變窗口



施工階段緊急連絡人

SRM 開陽能源

職稱-工程副理

廖硯丞-0975393061

職稱-工程師

呂政庭-0973002923

常見問題與討論

SRM 開陽能源

太陽能系統運轉時是否有電磁波與噪音?**不會**

- 1.太陽能發電系統以靜態方式吸收太陽光並轉換為電能。
- 2.太陽能板本身不產生噪音、排放或明顯電磁波。
- 3.系統中之逆變器可能產生極低程度的運作聲與電磁場，其強度皆符合法規標準，對人體與環境無顯著影響。
- 4.整體運作方式與常見之太陽能路燈相同，屬於低干擾、低污染之能源設備。

常見問題與討論

清洗太陽能板時，如何清洗，是否會汙染水源?**不會**

1. 太陽能板在日常使用中，大多可依靠雨水自然沖刷，清除板面上的灰塵、鳥屎、落葉或蜘蛛網等髒汙，具有良好的自潔效果，一般不需要頻繁清洗。

2. 若遇到長時間未下雨，或板面髒汙較多時，清洗方式也相當簡單，僅使用清水沖洗或簡單刷洗即可，不會使用任何化學清潔劑。

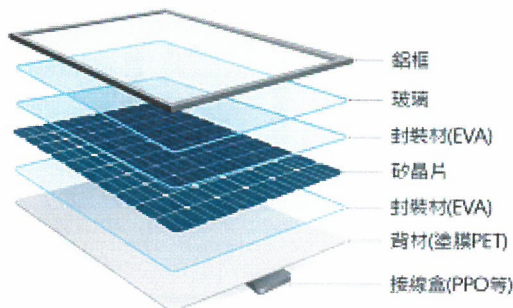


清水清洗模組 不使用化學清潔劑

常見問題與討論

太陽能板是否會產生有毒物質?**不會**

1. 太陽能板發電時不燒、不漏、不排放，沒有廢氣廢水，板子是密封固體，不會產生毒物。



接著我們來看太陽能板使用的材料：

- 鋁框、玻璃- 都是日常生活中常用的材料，不用多說。
 - 封裝材EVA- 跟運動鞋底的材料是一樣的，只是運動鞋底的材料會發泡來達到吸震的功能，太陽能用的EVA則是做成透明的。
 - 矽晶片- 與IC晶片相同的矽原料。
 - 背材- 主要材質PET是跟寶特瓶一樣的材料，表面塗層是類似不沾鍋的含氟材料。
 - 接線盒- 大都是耐高溫的塑膠材料PPO。
- 以上材料沒有一個會釋出污染物，而模組正面會接觸雨水的只有玻璃跟鋁框，**流下來的雨水跟家裡的鋁窗流下的雨水是一樣的**，更沒有污染土地的可能性。

常見問題與討論

未來太陽能板若損壞或不使用時改如何處置?**可拆解進行回收**

- 1.政府要求在設置太陽能板時，先**預繳回收費用**（每呎 1,000 元），等將來不用時，就有經費幫忙處理，不用民眾自己想辦法。
- 2.每一片太陽能板都有**專屬編號**，就像身分證一樣，方便追蹤，不會被偷偷丟棄。
- 3.由**合格的回收廠商**來清運和處理。



問與答

Q & A 時間

Thanks!

PM 開陽能源
Power Master

太陽光EPC、電廠租賃、運轉管理、儲能系統、綠電交易

powermaster.com.tw
E-mail: sales@powermaster.com.tw
Tel: (02) 66266660